



ELTECNO®

800 Volt Solcellsbytare 250 Ampere

Tillfällig El

Ställverk

Markskåp & Elektrifiering

Fördelningscentraler

Mätartavlor

Lägenhetscentraler

800 Volt Solcellsbytare 250 Ampere

Fakta

Eltecno's kapslade brytare i Magnelis-kapsling (korrosionsklass C5) är utformade för största flexibilitet samt enkelt och snabbt montage ute på plats.

Solcellsbytare placeras mellan konvertern och elcentralen på större anläggningar.

Kapslingen är robust i IP55 klass och passar både utomhus och inomhus. Konstruktionen är genomtänkt och bidrar till maximerat utrymme i kapslingen, med tillgänglighet både uppifrån och nedifrån.

Alla tillbehör såsom kabelmuffar, aluminiumanslutningar, kondensplugg, upphäng mm. ingår och levereras med produkten.

Alla instruktioner och montageanvisningar finns tillgängliga via QR-kod.

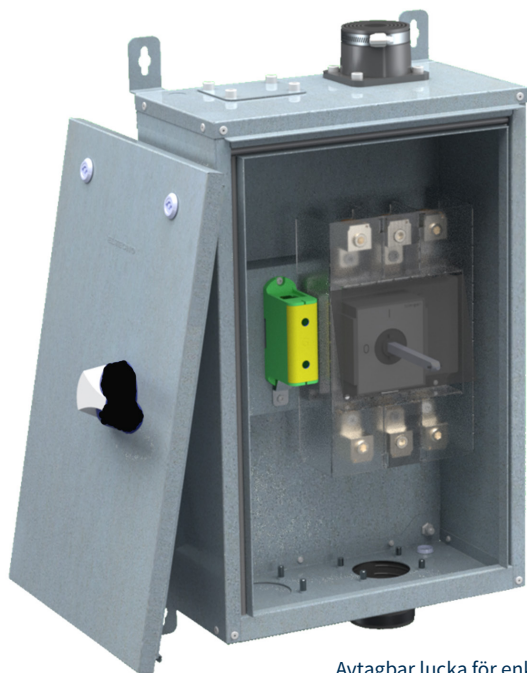
Brytaren är 3-polig och godkänd enl. IEC 60947-3 samt har dubbla brytställen. Brytarna finns i utförande på 250 Ampere (345kW).

Ampere (110kW). Hjälpkontakt med växlande kontakt finns som tillbehör.

Testad enl. IEC 60947-3
Godkännande:



Produktfakta	
Art.nr	SCB-800V-250
E-nummer	31356XX
Mått BxHxD	395 x 595 x 220mm (200mm exkl lucka)
Vikt	4,47kg
Material	Magnelis
IP-klass	IP 55
Lås vrid - typ	18 mm låssystem
Brytare	Poltal 3-polig
Brytare	Ampere 250
Brytställe	Dubbla
Max spänning	AAC 800 Volt
Enl. standard	IEC 60947-3
Effekt	Faktaruta
Kabelanslutning	Faser L1-L2-L3 35 - 240# Al anslutning
Kabelanslutning	N-anslutning 35 - 240# Al anslutning
Peak value icm	20 kA
Beröringsskydd brytare	Polycarbonat
Antal in och utgångar	Kabel 4st
Kabelmuff	Diameter 69mm invändigt
Upphäng 4st	Diameter hål 9mm
Knock out för signalkabel	3 x 1,5 2 x 20mm
Kondensplugg undersida	Plast 20mm
Tillbehör	
Hjälpkontakt	växlande tillbehör kontakt



Effekt kW
Effektberäkning

Utilization Categories

Type of Current	Utilization Category	Typical applications
AC	AC-22B	Making an installation with bus
AC	AC-22A	Switching medium voltage and medium loads, including bus switches
AC	AC-22C	Switching medium and other highly inductive loads

Avtagbar lucka för enkel tillgänglighet vid installation.

800V Solcellsbytare 250A (värde enligt AC-22B)

Effekt (P) = Spänning (U) * Ström (I) * $\sqrt{3}$ * Cos φ

345 kW vid (AC-23B) 800V/250A (Cos φ: 1,0)

260 kW vid (AC-23B) 800V/250A (Cos φ: 0,75)

172 kW vid (AC-23A) 400V/250A (Cos φ: 1,0)

130 kW vid (AC-23A) 400V/250A (Cos φ: 0,75)

(Solcellsbytare har effektfaktor Cos φ: 1,0)
(Solcellsbytare har avvärningskategori AC-22B)

Överlägset skydd i tuffa miljöer

Magnelis® är den enda metallbeläggningen för stål med 3% magnesium och det är just tillsatsen av magnesium med denna halt i legeringen som är hemligheten. Den noggrant utprovade magnesiumhalten i legeringen ökar korrosionsmotståndet radikalt vid jämförelser med andra rostskyddsbehandlingar. Magnelis® kan i många fall ersätta efftergalvaniserade detaljer, samt i vissa fall även rostfria applikationer. Magnelis® är testad och godkänd av RISE (fd SITAC). Godkänt enligt korrosivitetsklass C5