



ELTECNO®

Solcellsbrytare 160 Ampere

Tillfällig El

Ställverk

Markskåp & Elektrifiering

Fördelningscentraler

Mätartavlor

Lägenhetscentraler

Solcellsbrytare 160 Ampere

Fakta

Eltecno's kapslade brytare i Magnelis-kapsling (korrosionsklass C5) är utformade för största flexibilitet samt enkelt och snabbt montage ute på plats.

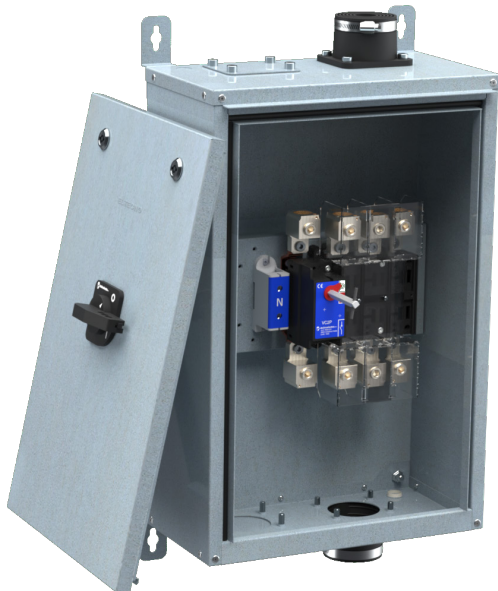
Solcellsbrytare placeras mellan konvertern och elcentralen på större anläggningar.

Kapslingen är robust i IP55 klass och passar både utomhus och inomhus. Konstruktionen är genomtänkt och bidrar till maximerat utrymme i kapslingen, med tillgänglighet både uppifrån och nedifrån.

Alla tillbehör såsom kabelmuffar, aluminiumanslutningar, kondensplugg, upphäng mm. ingår och levereras med produkten.

Alla instruktioner och montageanvisningar finns tillgängliga via QR-kod.

Brytaren är 3-polig och godkänd enl. IEC 60947-3 samt har dubbla brytställen. Brytarna finns i utförande på 160 Ampere (75kW) eller 250 Ampere (110kW). Hjälpkontakt med växlande kontakt finns som tillbehör.



Faktaruta:
Effekt kW
Effektberäkning

Avtagbar lucka för enkel tillgänglighet vid installation.

Solcellsbrytare 160A (värde enligt AC-23A)

Effekt (P) = Spänning (U) * Ström (I) * √3 * Cos φ

110 kW	vid 400V/160A (Cos φ: 1,0)
85 kW	vid 400V/160A (Cos φ: 0,75)
87 kW	vid 500V/160A (Cos φ: 0,75)
92 kW	vid 690V/160A (Cos φ: 0,75)
64 kW	vid 230V/160A (Cos φ: 1,0)
48 kW	vid 230V/160A (Cos φ: 0,75)

(Solcellsbrytare har effektfaktor **Cos φ: 1,0**)
(Solcellsbrytare har användnings kategori **AC-22B**)

Utilization Categories		
Utilization categories for Switches, Disconnectors, Switch-Disconnectors and Fuse-Combination Units		
Type of Current	Utilization Category Frequent Occasional	Typical applications
AC	AC-22B ¹ AC-22B ² AC-22B ³ AC-22B ⁴	Making and breaking without load Switching motor loads including low inrush Switching motor loads and inductive loads, including low inrush Switching motors and other highly inductive loads

Produktfakta	
Art.nr	SCB-160
E-nummer	3135XX
Mått BxHxD	395 x 595 x 220mm (200mm exkl lucka)
Vikt	14,4 kg
Material	Magnelis
IP-klass	IP 55
Lås vrid - typ	18 mm låssystem
Brytare	Poltal 3-polig
Brytare	Ampere 160
Brytställe	Dubbla
Max spänning	AC se faktaruta
Enl. standard	/IEC 60947-3
Effekt	Faktaruta
Kabelanslutning	Faser L1-L2-L3 35 - 240# Al anslutning
Kabelanslutning	N-anslutning 35 - 150# Al anslutning
Kabelanslutning	PE-anslutning 35-185# Al /anslutning
Beröringsskydd brytare	Polycarbonat
Antal in och utgångar	Kabel 4st
Kabelmuff	Diameter 69mm invändigt
Upphäng 4st	Diameter hål 9mm
Knock out för signalkabel	3 x 1,5 2 x 20mm
Kondensplugg undersida	Plast 20mm
Tillbehör	
Hjälpkontakt	växlande tillbehör kontakt

Överlägset skydd i tuffa miljöer

Magnelis® är den enda metallbeläggningen för stål med 3% magnesium och det är just tillsatsen av magnesium med denna halt i legeringen som är hemligheten. Den noggrant utprovade magnesiumhalten i legeringen ökar korrosionsmotståndet radikalt vid jämförelser med andra rostskyddsbehandlingar. Magnelis® kan i många fall ersätta eftergalvaniserade detaljer, samt



ELTECNO®

Solcellsbrytare 250 Ampere

Tillfällig El

Ställverk

Markskåp & Elektrifiering

Fördelningscentraler

Mätartavlor

Lägenhetscentraler

Solcellsbrytare 250 Ampere

Fakta

Eltecno's kapslade brytare i Magnelis-kapsling (korrosionsklass C5) är utformade för största flexibilitet samt enkelt och snabbt montage ute på plats.

Solcellsbrytare placeras mellan konvertern och elcentralen på större anläggningar.

Kapslingen är robust i IP55 klass och passar både utomhus och inomhus. Konstruktionen är genomtänkt och bidrar till maximerat utrymme i kapslingen, med tillgänglighet både uppifrån och nedifrån.

Alla tillbehör såsom kabelmuffar, aluminiumanslutningar, kondensplugg, upphäng mm. ingår och levereras med produkten.

Alla instruktioner och montageanvisningar finns tillgängliga via QR-kod.

Brytaren är 3-polig och godkänd enl. IEC 60947-3 samt har dubbla brytställen. Brytarna finns i utförande på 160 Ampere (75kW) eller 250 Ampere (110kW). Hjälpkontakt med växlande kontakt finns som tillbehör.



Faktaruta:
Effekt kW
Effektberäkning

Avtagbar lucka för enkel tillgänglighet vid installation.

Solcellsbrytare 250A (värde enligt AC-23A)

Effekt (P) = Spänning (U) * Ström (I) * $\sqrt{3}$ * Cos ϕ

173 kW	vid	400V/250A (Cos ϕ : 1,0)
130 kW	vid	400V/250A (Cos ϕ : 0,75)
140 kW	vid	500V/250A (Cos ϕ : 0,75)
150 kW	vid	690V/250A (Cos ϕ : 0,75)
100 kW	vid	230V/250A (Cos ϕ : 1,0)
75 kW	vid	230V/250A (Cos ϕ : 0,75)

(Solcellsbrytare har effektfaktor Cos ϕ : 1,0)
(Solcellsbrytare har användnings kategori AC-22B)

Produktfakta	
Art.nr	SCB-250
E-nummer	31356XX
Mått BxHxD	395 x 595 x 220mm (200mm exkl lucka)
Vikt	14,47kg
Material	Magnelis
IP-klass	IP 55
Lås vrid - typ	18 mm låssystem
Brytare	Poltal 3-polig
Brytare	Ampere 250
Brytställe	Dubbla
Max spänning	AC se faktaruta
Enl. standard	IEC 60947-3
Effekt	Faktaruta
Kabelanslutning	Faser L1-L2-L3 35 - 240# Al anslutning
Kabelanslutning	N-anslutning 35 - 240# Al anslutning
Kabelanslutning	PE-anslutning 35-185# Al /anslutning
Beröringsskydd brytare	Polycarbonat
Antal in och utgångar	Kabel 4st
Kabelmuff	Diameter 69mm invändigt
Upphäng 4st	Diameter hål 9mm
Knock out för signalkabel	3 x 1,5 2 x 20mm
Kondensplugg undersida	Plast 20mm
Tillbehör	
Hjälpkontakt	växlande tillbehör kontakt

Överlägset skydd i tuffa miljöer

Magnelis® är den enda metallbeläggningen för stål med 3% magnesium och det är just tillsatsen av magnesium med denna halt i legeringen som är hemligheten. Den noggrant utprovade magnesiumhalten i legeringen ökar korrosionsmotståndet radikalt vid jämförelser med andra rostskyddsbehandlingar. Magnelis® kan i många fall ersätta eftergalvaniserade detaljer, samt i vissa fall även rostfria applikationer. Magnelis® är testad och godkänd av RISE (fd SITAC). Godkänt enligt korrosivitetsklass C5

Utilization Categories

Type of Current	Utilization Category	Typical applications	
AC	AC-22A	AC-22B	Rating and testing without test
AC-23A	AC-23B	AC-23C	Switching operations with AC supply for switchboards
AC-23A	AC-23B	AC-23C	Switching operations with AC supply for switchboards
AC-23A	AC-23B	AC-23C	Switching operations with AC supply for switchboards